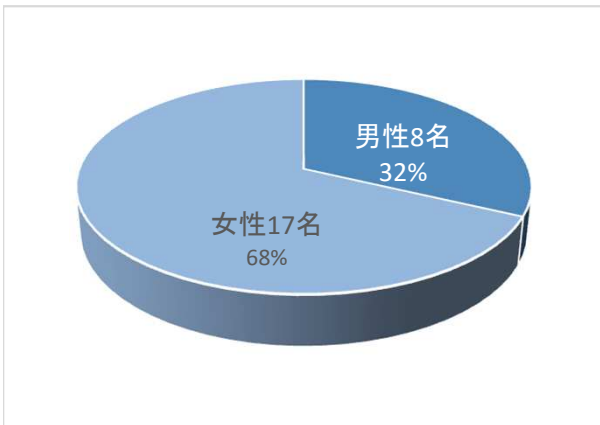


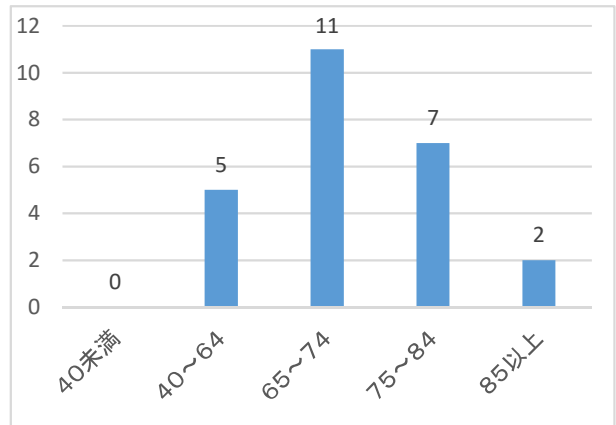
平成29年度 天白区在宅医療・介護連携市民向け学習会「表山学区」

開催日 平成29年10月4日(水)
 テーマ 「自宅を終の棲家とするために」
 参加者 32名(内アンケート回収25名)

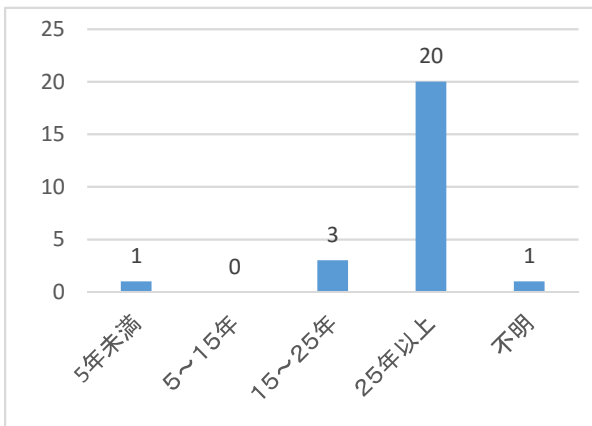
(1)性別



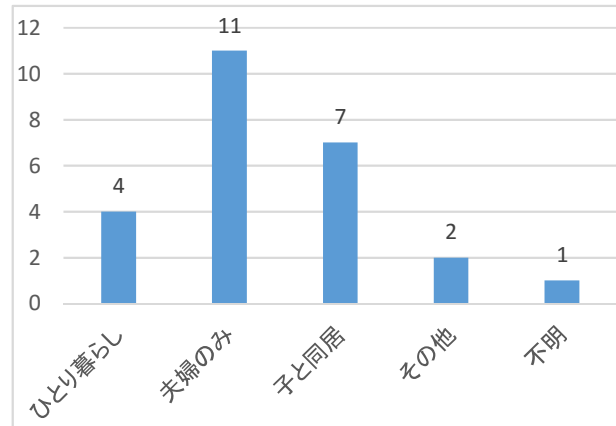
(2)年齢



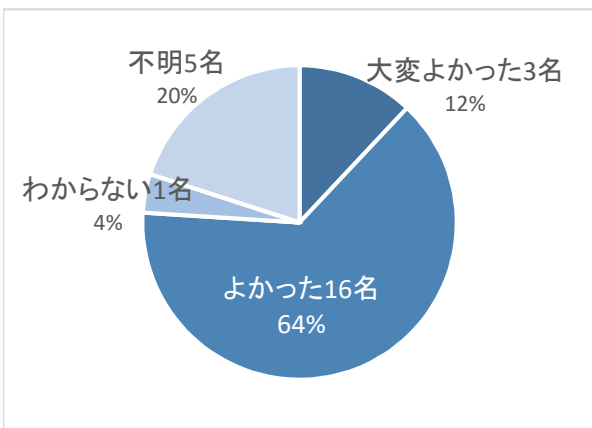
(3)表山学区居住年数



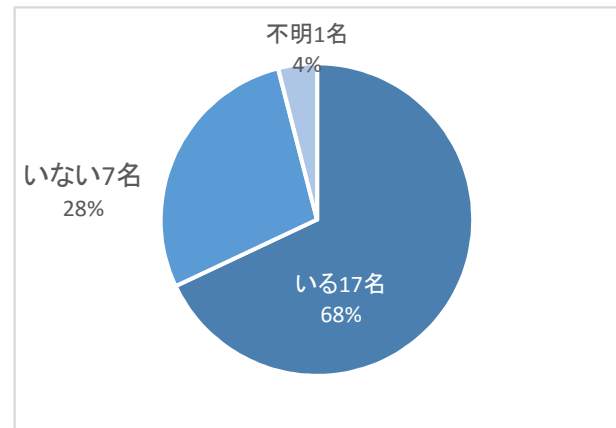
(4)家族構成



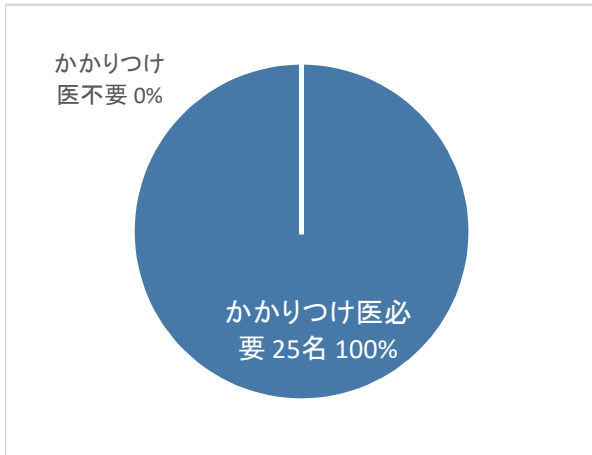
(5)本日の内容



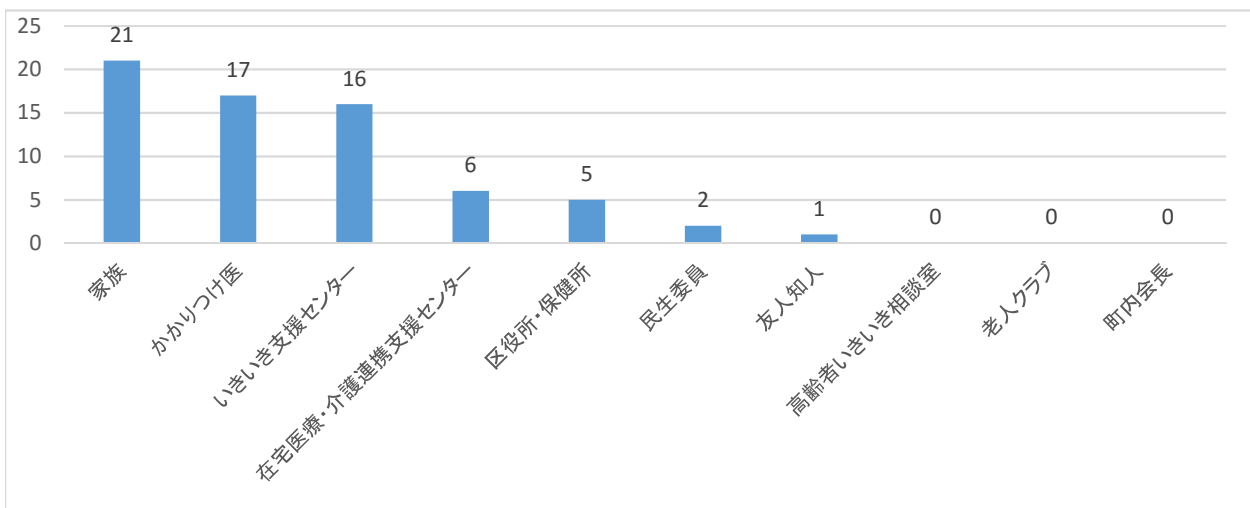
(6)かかりつけ医



(7) かかりつけ医は必要か



(8) 医療や介護が必要になった時に誰に相談するか(複数回答)



感想・意見

- ・いきいき支援センターの小林様に来て頂き、お話しさせて頂いております。そろそろ介護(デイサービス)を考えています。(要介護2)
- ・外様の紹介だけで、第2回第3回が必要では？個々の具体的な説明が必要。
- ・日々の栄養が大切だと思った。(三度の食事が大切)
- ・お蔭様で高齢者の方達のお世話をさせて頂いておりますので、今日お聞きしたことはほとんどすでに聞いていた事です。改めて再確認させて頂きました。認知症にならない為の諸条件、私も守っていこうと思います。
- ・年齢的にいつあってもおかしくないもので、いいとっかかりになったので、よかった！
- ・回覧板の案内を見て初めて参加しました。実際には、他区に在住している母の介護が近々の課題であり、また、母の在住地でこのようなセミナーに参加しようと思いましたが、ありがとうございます
- ・国は在宅医療を進める方針の様ですが、家族に負担がかかりすぎると思う。グループホームの様な場所で支えてゆく方が良いと思う。特に認知症の場合は、グループホームが理想的だと思う。(私は母ががんになり、仕事をやめ、義母の介護で自分が病気になった)
- ・システムは理解できました。チームワークが大切ですね。また、お世話になるとは思いますが、宜しく願い致します。